

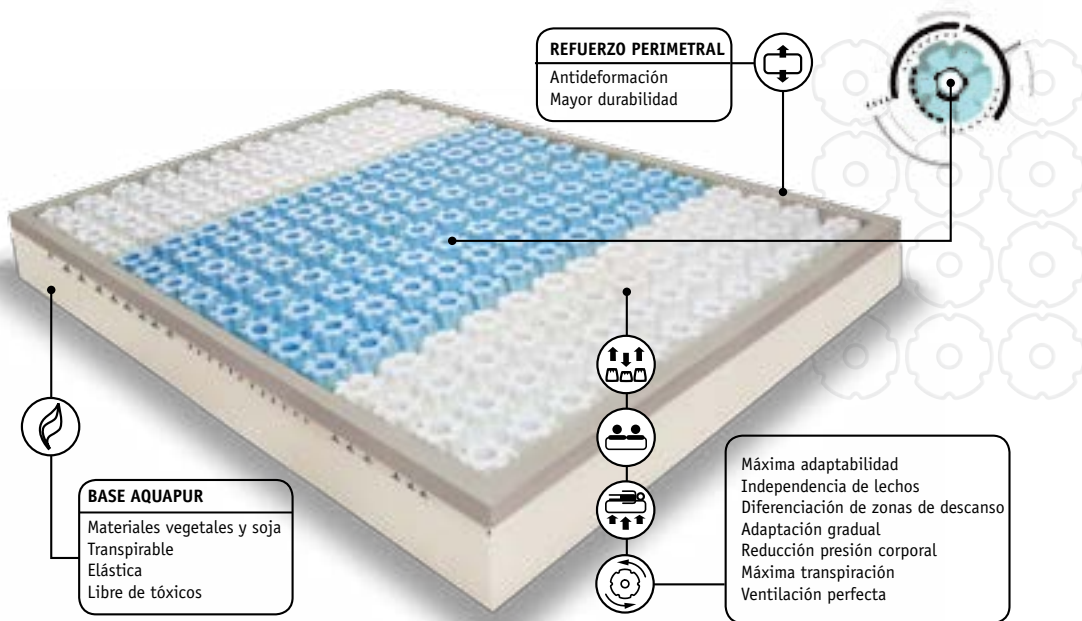


**Ha llegado
un nuevo
concepto del
descanso**

By **ergostil**[®]

Muelles
viscoelásticos

Nucol[®]



REFUERZO PERIMETRAL

Antideformación
Mayor durabilidad

BASE AQUAPUR

Materiales vegetales y soja
Transpirable
Elástica
Libre de tóxicos

Máxima adaptabilidad
Independencia de lechos
Diferenciación de zonas de descanso
Adaptación gradual
Reducción presión corporal
Máxima transpiración
Ventilación perfecta

SISTEMA VISCOELÁSTICO NUCOL

ÚLTIMA TECNOLOGÍA EN MATERIALES VISCOELÁSTICOS.

Combinación de muelles viscoelásticos con diferentes firmezas que aportan una adaptación gradual y disminuyen la presión corporal. A diferencia del viscoelástico tradicional (en plancha), el sistema Nucol aumenta la ventilación del colchón favoreciendo la transpiración. El refuerzo perimetral evita la deformación de la platabanda del colchón y encapsula el sistema de muelles viscoelásticos, para una mayor durabilidad.

By **ergostil**[®]

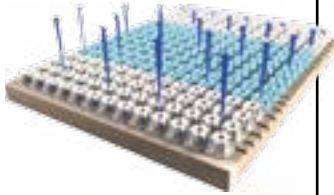


PRINCIPALES VENTAJAS:

MÁXIMA TRANSPIRACIÓN

El bloque Nucol está diseñado para proporcionar una perfecta circulación del aire en el interior del colchón.

- Máxima ventilación.
- Evita cualquier tipo de humedad y de olores.
- Impide el desarrollo de ácaros en el interior.
- Minimiza la sensación de calor.



MAYOR ADAPTABILIDAD Y ERGONOMIA

Reduce la presión muscular gracias a la adaptación por puntos de acupresión (adaptación gradual)

- Independencia total de lechos.
- Activación de la circulación sanguínea.
- Facilita el cambio de posición.
- Reduce el exceso de movimientos durante la noche.
- Total confort y relajación corporal.



ZONA LUMBAR REFORZADA Y REFUERZO PERIMETRAL

El sistema Nucol dispone también de una plancha de contorno perimetral, alrededor de todo el colchón, que aporta una mayor resistencia y durabilidad.

- Evita posibles hundimientos laterales.
- Da al colchón una estabilidad mayor.
- Refuerzo lumbar especial. (en el modelo de 3 y 5 zonas)
- Base canalizada de transpiración. (modelo Monet)

DIFERENTES ZONAS DE DESCANSO

El sistema Nucol permite diferenciar y dar diversas densidades, en función de cada zona del cuerpo.



- Personalización del descanso.
- Mejor adaptabilidad por punto de presión.
- Zona de hombros especial antipresión.
- Zona lumbar especial, adaptación mayor para evitar malas posturas en las lumbares que pueden producir, a la larga, problemas de espalda.

FIBROMIALGIA, OSTEOPOROSIS Y LUMBALGIA

Diseñado y pensado para mejorar el descanso, también en personas con problemas de fibromialgia, osteoporosis o lumbalgia, el descanso de las cuales es tan importante.

- Reducción máxima de la presión corporal.
- Alivio de las tensiones musculares.
- Alivio de los puntos de presión.
- Corrección postural.

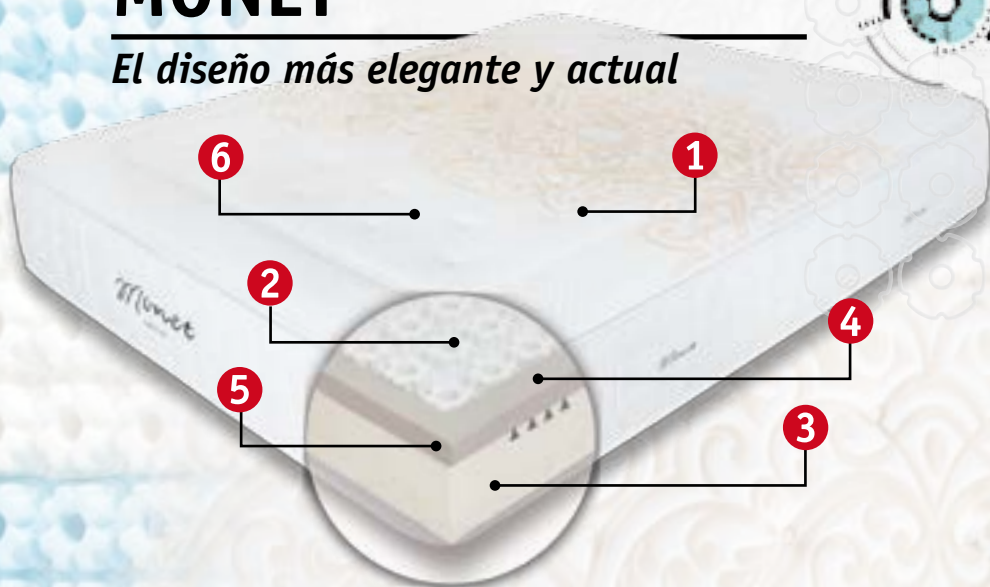


CERTIFICADOS

- **Oko Tex clase 1:** Evita la utilización de materiales nocivos.
- **Estivill:** Sistema Nucol testado por la clínica del sueño del Dr. Estivill.
- **Nacional:** Producto diseñado y desarrollado íntegramente en territorio nacional.

MONET

El diseño más elegante y actual



CARACTERÍSTICAS

1 TOPPER VISCOELÁSTICO INNOGEL CON SISTEMA DUAL THERM

- Cara cálida: Tapicería Strech tratada con Cachemir
- Cara fresca: Tejido Outlast de última generación

2 SISTEMA NUCOL CON 5 ZONAS DE DESCANSO

3 BASE AQUAPUR MECANIZADO

- Fabricado con materias primas vegetales que aportan una mayor elasticidad y transpiración.
- Material antiproliferación de ácaros y bacterias con canales de ventilación que favorecen la aireación del colchón y evitan la acumulación y riesgo de malos olores.

4 REFUERZO PERIMETRAL

5 PLANCHA VISCO AIR

- Viscoelástico perforado que aporta máxima ventilación.

6 TRATAMIENTOS

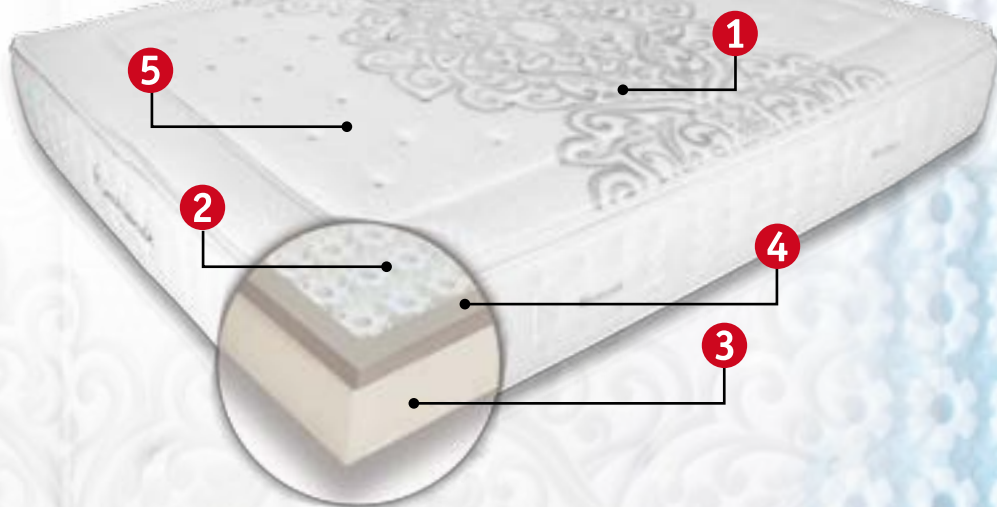
- *Silpure* :
Tratamiento antibacterias.
- *Silver safe* :
Sistema de descarga estática en el organismo.

REMBRANDT

Muelles
viscoelásticos

Nucol®

Grandes prestaciones



CARACTERÍSTICAS

1 TOPPER VISCOELÁSTICO INNOGEL CON SISTEMA DUAL THERM

- Cara cálida: Tapicería Strech tratada con Cachemir
- Cara fresca: Tejido Outlast de última generación

2 SISTEMA NUCOL CON 3 ZONAS DE DESCANSO

3 BASE AQUAPUR

- Fabricado con materias primas vegetales que aportan una mayor elasticidad y transpiración.
- Aporta más transpirabilidad que los HR convencionales gracias a su estructura de célula abierta que permite el paso del aire, respetando el medio ambiente.

4 REFUERZO PERIMETRAL

5 TRATAMIENTOS

- **Silpure :**
Tratamiento antibacterias.
- **Silver safe :**
Sistema de descarga estática en el organismo.

VAN GOGH

Dormir bien no es caro



CARACTERÍSTICAS

1 ACOLCHADO EN VISCOELÁSTICO INNOGEL

- Tapicería Stretch tratada con Ultrafresh
- Termoregulador y antimicrobiano

2 SISTEMA NUCOL CON 1 ZONA DE DESCANSO

3 BASE AQUAPUR

- Fabricado con materias primas vegetales que aportan una mayor elasticidad y transpiración.
- Aporta más transpirabilidad que los HR convencionales gracias a su estructura de célula abierta que permite el paso del aire, respetando el medio ambiente.

4 REFUERZO PERIMETRAL

MONET ART

Muelles
viscoelásticos

Nucol®



REMBRANDT ART



- SISTEMA NUCOL CON 5 ZONAS DE DESCANSO
- BASE AQUAPUR MECANIZADA 23 cm.
- TRATAMIENTO SILPURE Y SILVER SAFE

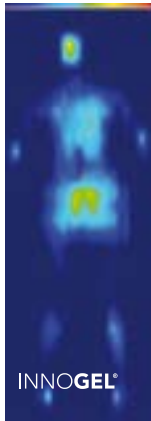
- SISTEMA NUCOL CON 3 ZONAS DE DESCANSO
- BASE AQUAPUR MECANIZADA 21 cm.
- TRATAMIENTO SILPURE Y SILVER SAFE

KID

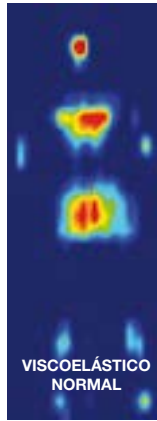


- SISTEMA NUCOL CON 1 ZONA DE DESCANSO
- BASE AQUAPUR 22 cm.
- TRATAMIENTO ANTIÁCAROS HIPOALERGÉNICO

SISTEMAS, TRATAMIENTOS Y CERTIFICADOS



ABSORCIÓN DE TEMPERATURA



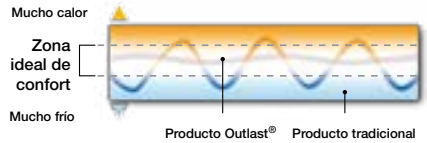
El viscoelástico INNOGEL®, es la última generación de materiales viscoelásticos que consiste en la inserción de cientos de miles de partículas de gel en el bloque tradicional viscoelástico.

Evita la absorción y concentración de calor, bajando la temperatura y manteniéndola uniforme.

Producto de célula abierta que evacua perfectamente la humedad, alto nivel de oxigenación evitando sudoraciones y olores. Perfecta adaptación al cuerpo.

El Gel es muy suave al tacto, dando una sensación agradable y relajante. Así mismo aporta una gran sensación de frescor, de suma importancia especialmente en zonas de verano caluroso, según estudios realizados especializados el exceso de calor es la principal causa de insomnio e impide conseguir conciliar el sueño.

El gel incorpora en sus principales componentes una base acuosa importantísima que dota al producto de un mejor equilibrio dérmico y una mejor conductividad energética.



SISTEMA TERMOREGULADOR OUTLAST®

- Reduce el sobrecalentamiento y el sudor
- Tecnología Adaptive Comfort®
- Absorbe el calor corporal excesivo y lo desprende cuando lo necesita
- Proporciona compatibilidad térmica con el compañero
- Se adapta a tus necesidades térmicas
- Te ayuda a dormir más profundamente

TRACTAMENT SILPURE

Antimicrobiano que ofrece protección a largo plazo contra el crecimiento y la proliferación de ácaros, bacterias, hongos y moho.

TRACTAMENT SILVER SAFE

Hilo de plata que permite la disipación de la carga electrostática que se acumula en nuestro cuerpo, facilitando así un mejor descanso.

CERTIFICADOS

- **Oko Tex clase 1** : Evita la utilización de materiales nocivos.
- **Estivill** : Sistema Nucol testado por la clínica del sueño del Dr. Estivill.
- **Nacional** : Producto diseñado y desarrollado íntegramente en territorio nacional.